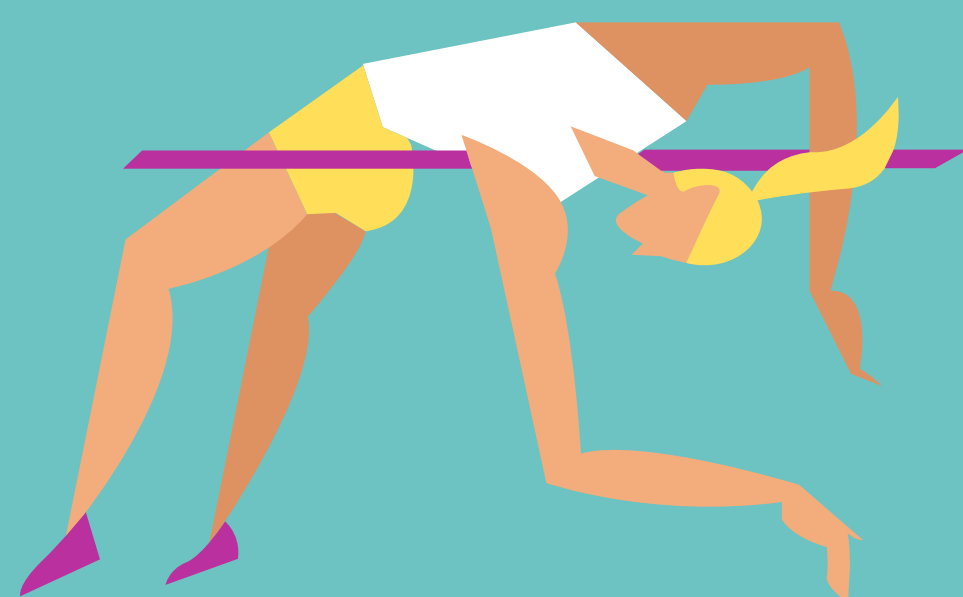


US OLIMPIA ATLETICA

WELCOME BACK, ATHLETES!



SIETE PRONTI PER LA NUOVA
STAGIONE?!

REGOLE STAGIONE 2020-2021

Gli allenamenti si svolgeranno TUTTO L'ANNO presso il Campo comunale Putti, con ingresso da via delle Valli angolo via Presolana.

Inizio allenamenti martedì 15 settembre.

Gli allenamenti si svolgeranno martedì e giovedì nelle seguenti fasce orarie:

- **18.00 - 19.00 per gli esordienti anni 2010-2011**
- **18.00 - 19.30 per tutte le altre categorie**

Sarà necessario compilare e consegnare al proprio allenatore l'autocertificazione allegata ogni 14 giorni.

Non potranno accedere al campo:

- **gli atleti con temperatura maggiore di 37.5°C**
- **gli atleti con certificato medico scaduto**
- **i genitori**

Non sarà possibile cambiarsi negli spogliatoi.

Tutti gli effetti personali (materiale e/o abbigliamento) dovranno, obbligatoriamente, essere tenuti nel proprio zaino, che starà sul campo con l'atleta.

MATERIALE

zaino

borraccia piena

fazzoletti

tappetino

corda

elastici

k-way

